



# WATERLANE OAK

## MIESZKANIE NR 02

ilość pokoi	6
pow. użytkowa netto (Pu)	130,91 m <sup>2</sup>
pow. wewnętrzna (Pw)	137,50 m <sup>2</sup>

### PARTER

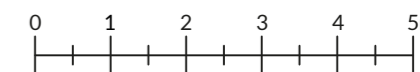
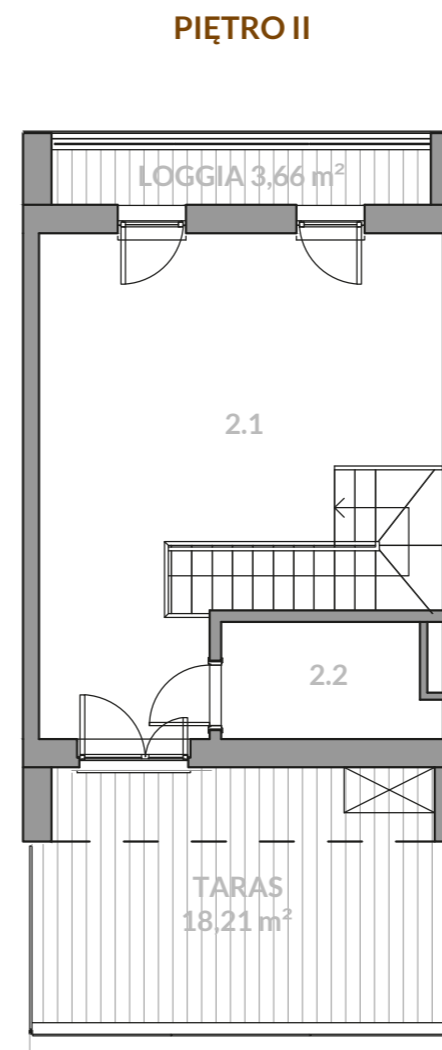
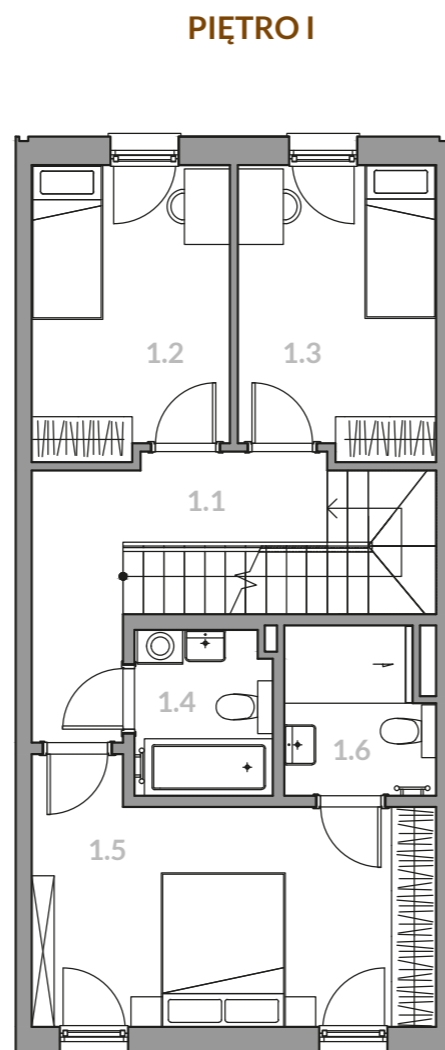
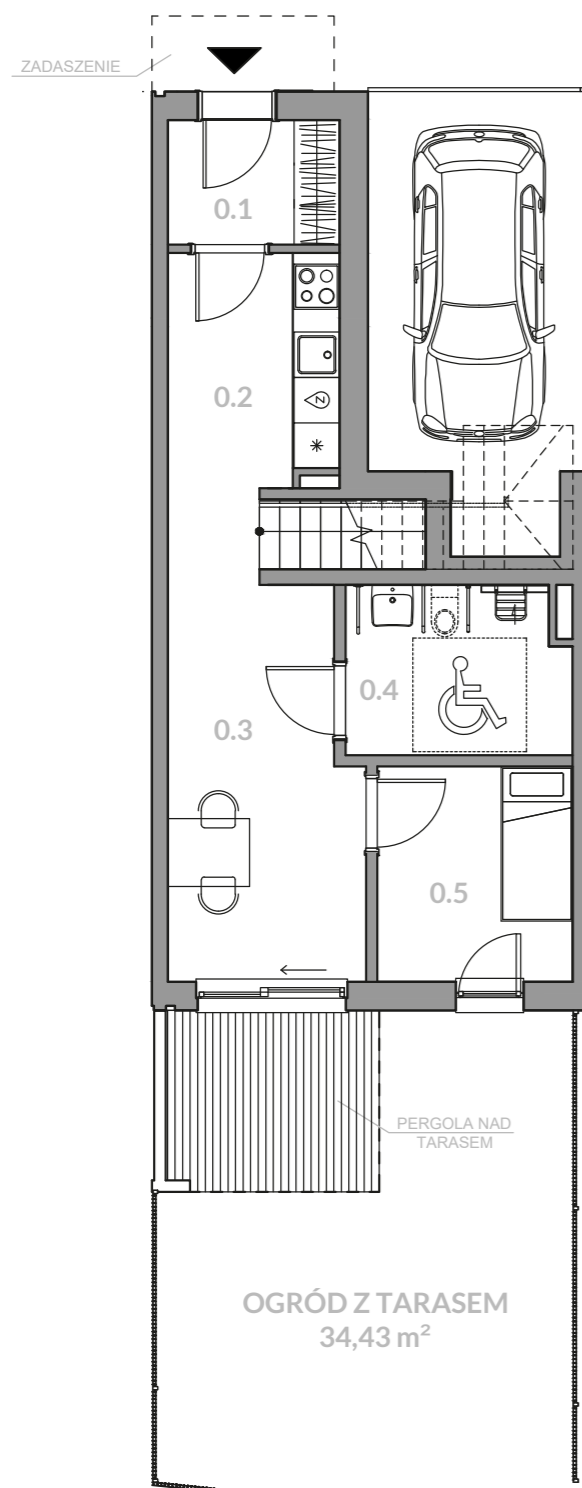
0.1	przedsionek	3,75 m <sup>2</sup>
0.2	kuchnia	8,45 m <sup>2</sup>
0.3	jadalnia	12,75 m <sup>2</sup>
0.4	łazienka	6,50 m <sup>2</sup>
0.5	sypialnia	7,35 m <sup>2</sup>

### PIĘTRO I

1.1	korytarz	12,84 m <sup>2</sup>
1.2	sypialnia	9,97 m <sup>2</sup>
1.3	sypialnia	9,97 m <sup>2</sup>
1.4	łazienka	3,93 m <sup>2</sup>
1.5	sypialnia	16,42 m <sup>2</sup>
1.6	łazienka	4,20 m <sup>2</sup>

### PIĘTRO II

2.1	pokój	30,54 m <sup>2</sup>
2.2	pom. tech.	4,24 m <sup>2</sup>



INWESTOR:



BIURO SPRZEDAŻY:



BIURO SPRZEDAŻY:

Gdańsk, ul. Szafarnia 11/U5  
tel.: 58 301 43 14 tel. kom.: +48 697 777 829  
email: p.nowik@domhouse.pl  
www.waterlane.pl