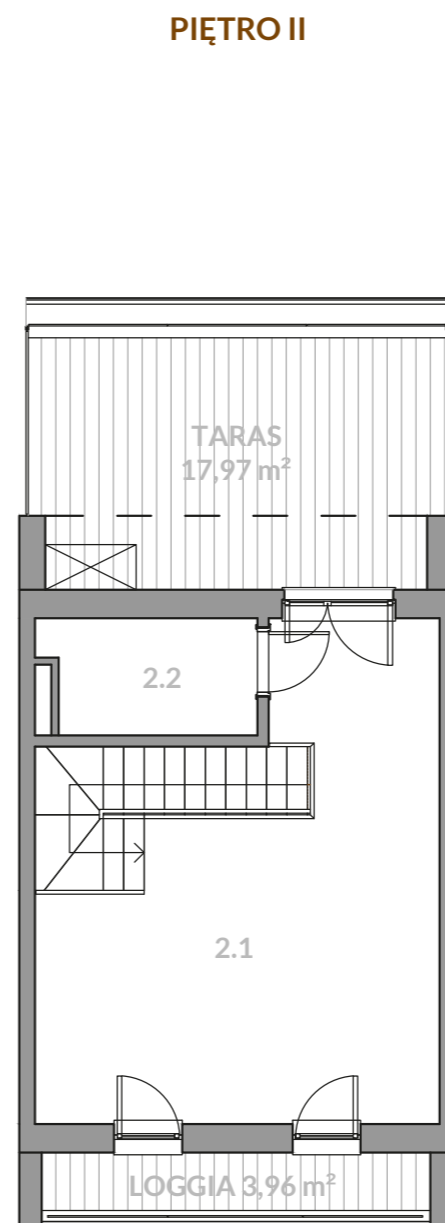
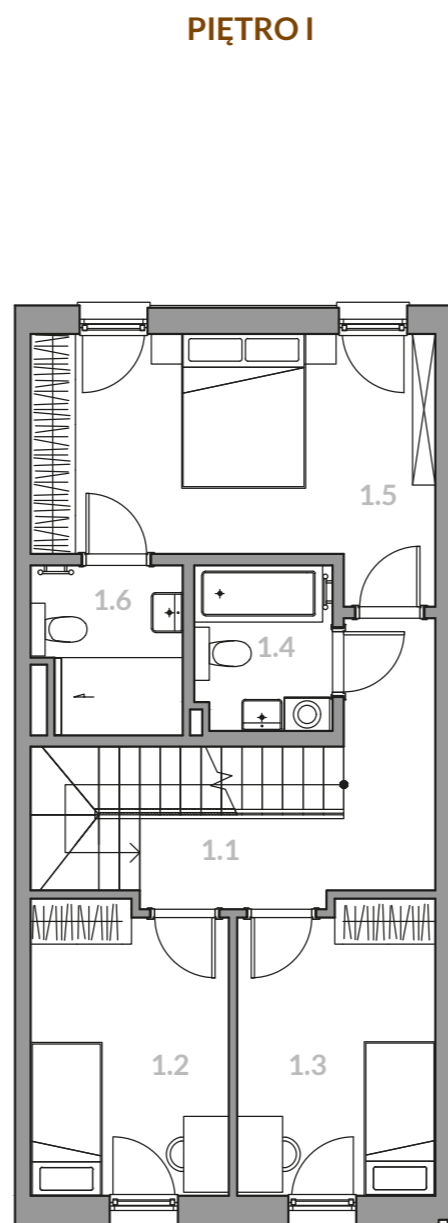
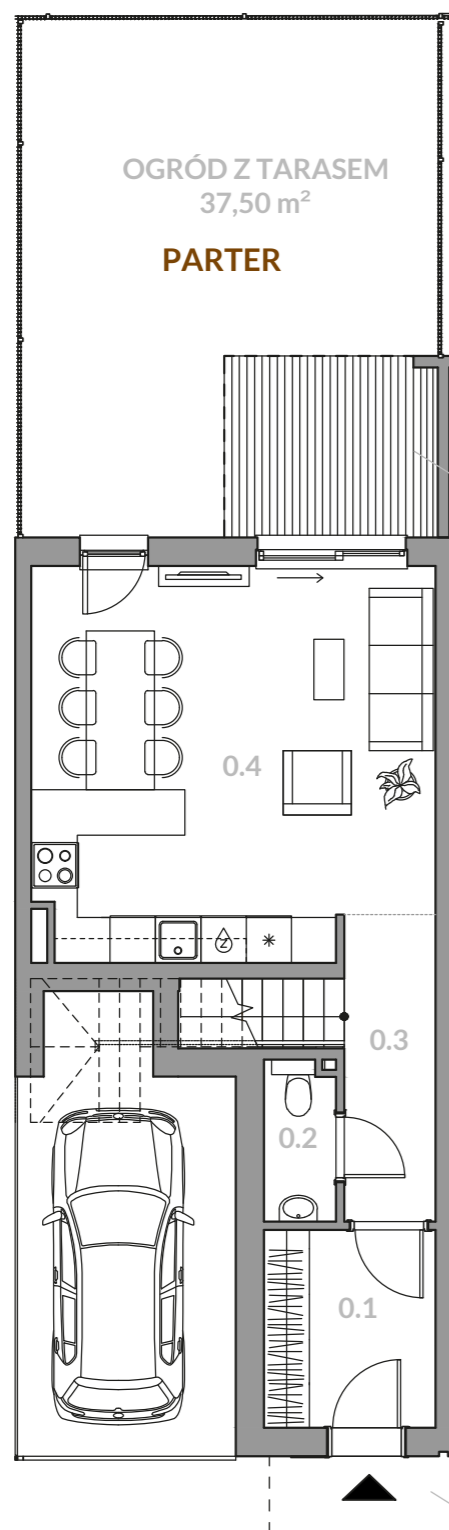




# WATERLANE OAK



## MIESZKANIE NR 13

ilość pokoi	5
pow. użytkowa netto (Pu)	131,93 m <sup>2</sup>
pow. wewnętrzna (Pw)	137,50 m <sup>2</sup>

### PARTER

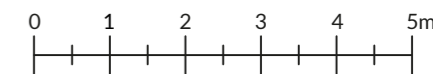
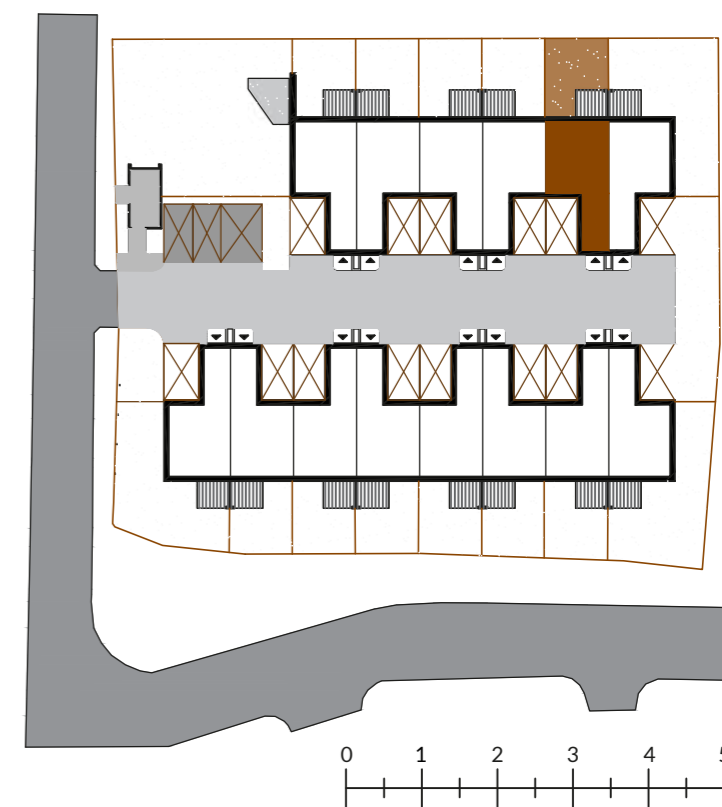
0.1	przedsiónek	5,95 m <sup>2</sup>
0.2	wc	1,97 m <sup>2</sup>
0.3	hol	4,91 m <sup>2</sup>
0.4	salon z aneksem	26,99 m <sup>2</sup>

### PIĘTRO I

1.1	korytarz	12,84 m <sup>2</sup>
1.2	sypialnia	9,97 m <sup>2</sup>
1.3	sypialnia	9,97 m <sup>2</sup>
1.4	łazienka	3,93 m <sup>2</sup>
1.5	sypialnia	16,42 m <sup>2</sup>
1.6	łazienka	4,20 m <sup>2</sup>

### PIĘTRO II

2.1	pokój	30,54 m <sup>2</sup>
2.2	pom. tech.	4,24 m <sup>2</sup>



INWESTOR:



BIURO SPRZEDAŻY:



BIURO SPRZEDAŻY:

Gdańsk, ul. Szafarnia 11/U5  
 tel.: 58 301 43 14 tel. kom.: +48 697 777 829  
 email: p.nowik@domhouse.pl  
 www.waterlane.pl