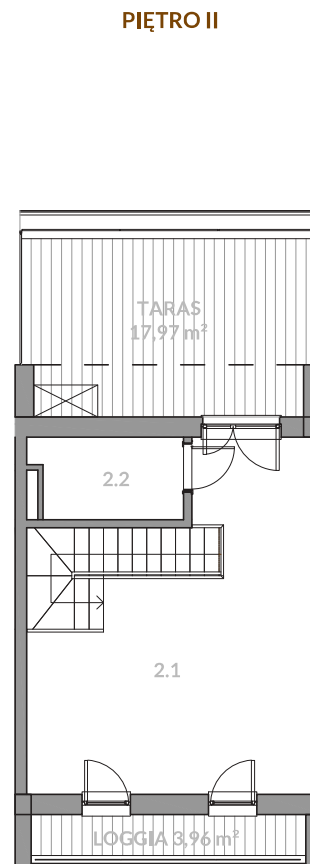
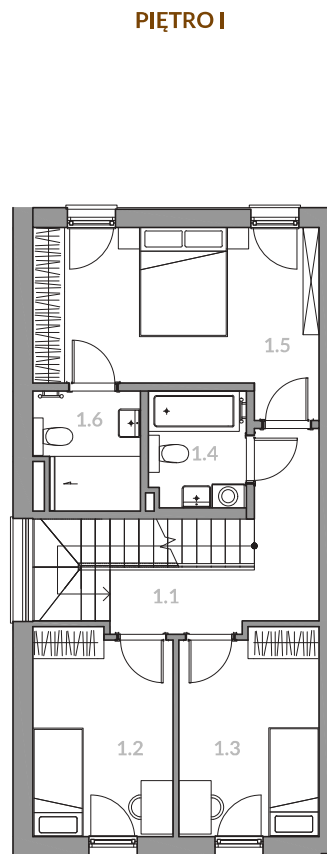
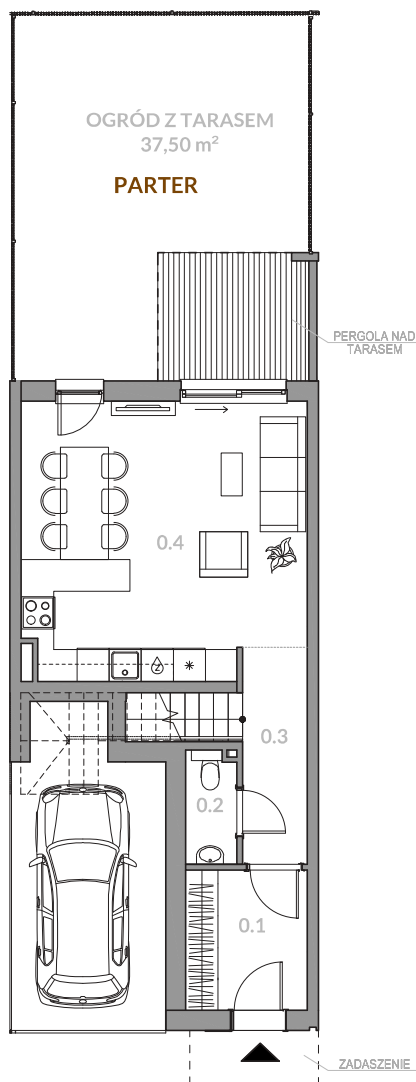




# WATERLANE OAK



## MIESZKANIE NR 9

ilość pokoi	5
pow. użytkowa netto (Pu)	130,78 m <sup>2</sup>
pow. wewnętrzna (Pw)	137,07 m <sup>2</sup>

<b>PARTER</b>	
0.1	przedsiónek 5,94 m <sup>2</sup>
0.2	wc 1,94 m <sup>2</sup>
0.3	hol 4,98 m <sup>2</sup>
0.4	salon z aneksem 26,40 m <sup>2</sup>

<b>PIĘTRO I</b>	
1.1	korytarz 12,77 m <sup>2</sup>
1.2	sypialnia 9,94 m <sup>2</sup>
1.3	sypialnia 9,99 m <sup>2</sup>
1.4	łazienka 3,94 m <sup>2</sup>
1.5	sypialnia 16,44 m <sup>2</sup>
1.6	łazienka 4,14 m <sup>2</sup>

<b>PIĘTRO II</b>	
2.1	pokój 30,22 m <sup>2</sup>
2.2	pom. tech. 4,08 m <sup>2</sup>



INWESTOR:



BIURO SPRZEDAŻY:



BIURO SPRZEDAŻY:

Gdańsk, ul. Szafarnia 11/U5  
 tel.: 58 301 43 14 tel. kom.: +48 697 777 829  
 email: p.nowik@domhouse.pl  
 www.waterlane.pl